

2) 気象経過 (平成26年1月～12月 平年比は1981～2010年の平均値との比較)

【1月】 冬型の気圧配置や高気圧に覆われた日が多く、晴れた日が多かった。北部山地では中旬に雪の日が多かった。日照時間は、全般に多く北部ではかなり多いところもあった。

上旬：気温：平年並 降水量：平年並 日照時間：多い
中旬：気温：低い 降水量：かなり少ない 日照時間：かなり多い
下旬：気温：平年並 降水量：少ない 日照時間：かなり多い
(気温平年比：-0.3℃、降水量平年比：27%、日照時間平年比：116%)

【2月】 冬型の気圧配置や大陸の高気圧に覆われ晴れた日が多かったが、前線を伴った低気圧や気圧の谷の影響で曇りや雨または雪となった日もあった。また、14日と15日は関東の南海上を発達中の低気圧が通過したため、記録的な大雪となった。

上旬：気温：低い 降水量：多い 日照時間：少ない
中旬：気温：低い 降水量：かなり多い 日照時間：平年並
下旬：気温：高い 降水量：少ない 日照時間：多い
(気温平年比：-0.3℃、降水量平年比：210%、日照時間平年比：99%)

【3月】 低気圧や前線が短い周期で本州付近を通過したため、雨の日が多かった。また、移動性高気圧に覆われるなど晴れた日も多かった。気温は、上旬はかなり低かったが、下旬にはかなり高くなった。

上旬：気温：かなり低い 降水量：多い 日照時間：平年並
中旬：気温：平年並 降水量：多い 日照時間：多い
下旬：気温：かなり高い 降水量：平年並 日照時間：かなり多い
(気温平年比：+0.7℃、降水量平年比：132%、日照時間平年比：117%)

【4月】 低気圧や前線および移動性高気圧が周期的に通過し、天気は数日の周期で変化した。上空に強い寒気が流れ込んだ影響で大気の状態が不安定となった日もあった。

上旬：気温：平年並 降水量：多い 日照時間：多い
中旬：気温：平年並 降水量：少ない 日照時間：かなり多い
下旬：気温：高い 降水量：多い 日照時間：平年並
(気温平年比：+0.3℃、降水量平年比：111%、日照時間平年比：132%)

【5月】 高気圧に覆われ晴れた日が多かったが、低気圧や気圧の谷が周期的に通過し、天気は概ね数日の周期で変化した。

上旬：気温：平年並 降水量：少ない 日照時間：多い
中旬：気温：かなり高い 降水量：かなり少ない 日照時間：かなり多い
下旬：気温：かなり高い 降水量：平年並 日照時間：多い
(気温平年比：+1.4℃、降水量平年比：52%、日照時間平年比：136%)

【6月】 上中旬は、高気圧に覆われて晴れた日も多かったが、低気圧や前線の影響で曇りや雨の日も多くなった。下旬は、梅雨前線上を通過する低気圧や上空の寒気の影響等で、大気の状態が非常に不安定となったため、大雨や雷雨となった日があった。関東甲信地方は、6月5日ごろ梅雨入り(平年6月8日ごろ、昨年6月10日ごろ)。

上旬：気温：かなり高い 降水量：かなり多い 日照時間：平年並
中旬：気温：高い 降水量：かなり多い 日照時間：多い
下旬：気温：平年並 降水量：多い 日照時間：平年並
(気温平年比：+1.3℃、降水量平年比：260%、日照時間平年比：118%)

【7月】 梅雨明け前は、高気圧に覆われて晴れた日もあったが、梅雨前線や上空の寒気の影響により雨や雷雨となった日も多かった。また、27日は寒冷前線が本州上を通過した影響で、大気の状態が非常に不安定となり、各地で突風による被害をもたらした。関東甲信地方の梅雨明けは、7月22日ごろ(平年7月21日ごろ、昨年7月6日ごろ)。

上旬：気温：平年並 降水量：平年並 日照時間：平年並
中旬：気温：平年並 降水量：多い 日照時間：多い
下旬：気温：高い 降水量：かなり少ない 日照時間：多い
(気温平年比：+1.0℃、降水量平年比：92%、日照時間平年比：121%)

【8月】 太平洋高気圧に覆われて晴れた日も多かったが、台風や前線や寒気の影響で、曇りや雷雨となった日もあった。また、10日は大気の状態が非常に不安定となり、各地で突風による被害をもたらした。

上旬：気温：かなり高い 降水量：平年並 日照時間：多い
中旬：気温：平年並 降水量：平年並 日照時間：平年並
下旬：気温：低い 降水量：少ない 日照時間：少ない
(気温平年比：+0.5℃、降水量平年比：73%、日照時間平年比：100%)

【9月】 高気圧に覆われて晴れた日も多かったが、前線や気圧の谷が通過した影響で、雨や雷雨となった日も多かった。

上旬：気温：低い 降水量：かなり多い 日照時間：少ない
中旬：気温：低い 降水量：かなり少ない 日照時間：多い
下旬：気温：高い 降水量：少ない 日照時間：かなり多い
(気温平年比：-0.8℃、降水量平年比：73%、日照時間平年比：136%)

【10月】 月を通して高気圧に覆われることが多かったが、湿った空気が流れ込みやすかったため、曇りや雨の日が多かった。また、台風が本州に上陸したため、大雨となった。

上旬：気温：高い 降水量：かなり多い 日照時間：少ない
中旬：気温：平年並 降水量：多い 日照時間：多い
下旬：気温：平年並 降水量：少ない 日照時間：平年並
(気温平年比：+0.5℃、降水量平年比：185%、日照時間平年比：109%)

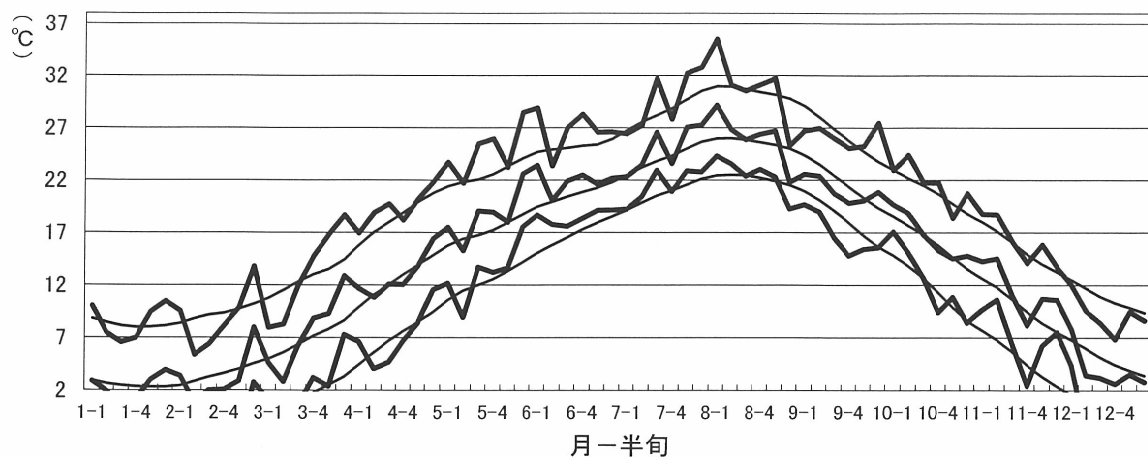
【11月】 上中旬は、前線の影響で曇りや雨となった日があったが、冬型の気圧配置や移動性高気圧に覆われて概ね晴れとなった。下旬の中頃と終わり頃には曇りや雨の日が多く、降水量も多く、日照時間も少なくなった。宇都宮では、14日に初氷(平年11月7日、昨年11月12日)を観測した。

上旬：気温：高い 降水量：平年並 日照時間：平年並
中旬：気温：平年並 降水量：少ない 日照時間：平年並
下旬：気温：かなり高い 降水量：多い 日照時間：少ない
(気温平年比：+1.5℃、降水量平年比：89%、日照時間平年比：89%)

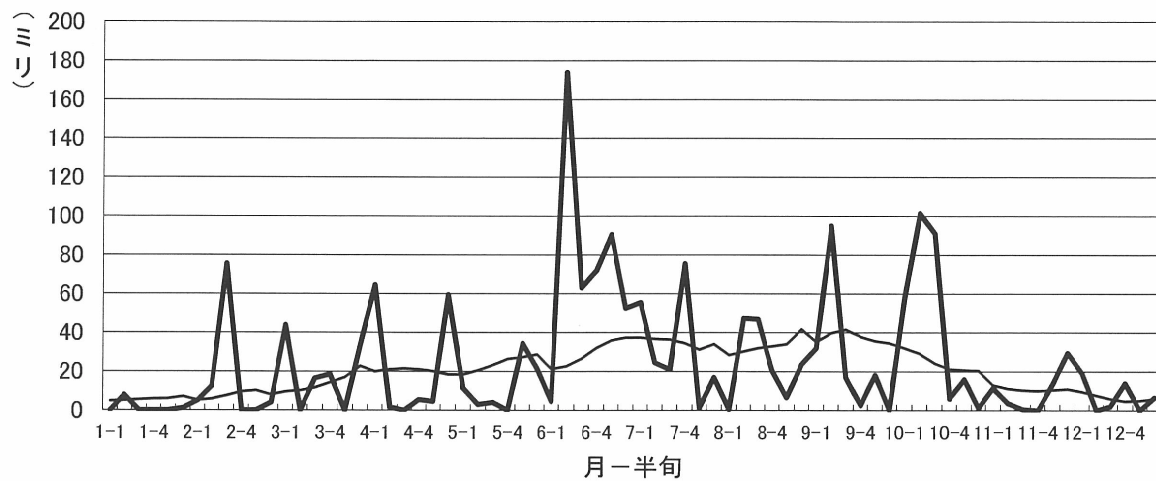
【12月】 冬型の気圧配置となった日が多く、平地では晴れた日が多かった。気温は強い寒気が流入した影響で、かなり低くなった日が多かった。宇都宮では6日(平年12月18日、昨年12月18日)に初雪を観測した。

上旬：気温：低い 降水量：平年並 日照時間：多い
中旬：気温：低い 降水量：多い 日照時間：少ない
下旬：気温：低い 降水量：多い 日照時間：多い
(気温平年比：-1.1℃、降水量平年比：107%、日照時間平年比：102%)

気温



降水量



日照時間

